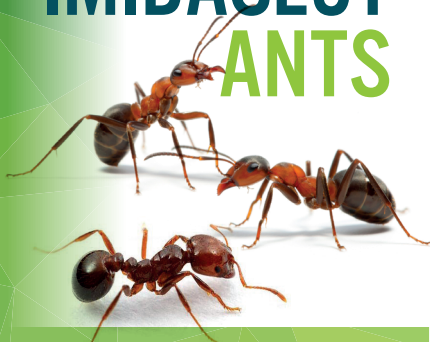


# IMIDASECT ANTS



## Insekticidni gel za zatiranje mravelj

Za splošno uporabo

### Formulacija:

Gel za neposredno uporabo

**Aktivna snov:** 0,1 g/kg imidakloprid  
(CAS 138261-41-3), (0,01% w/w)

**Kemijska družina:** neonikotinoidi

**Registracijska številka:** SI-0011048-0000

Za uporabo v zaprtih  
prostorih in na prostem okoli stavb.

### Ciljni insekti:

**Faraonske mravlje** (*Monomorium pharaonis*),  
**argentinske mravlje** (*Linepithema humile*).

Strupeno za vodne organizme, z dolgotrajnimi učinki.  
Pre- prečiti sproščanje v okolje. Prestreči razlito

tekočino. Odstraniti vsebino/posodo v  
skladu s predpisi o odstranjevanju  
odpadkov in odpadne embalaže.

Da bi preprečili tveganja  
za ljudi in okolje, ravnajte  
v skladu z navodili za uporabo.

**Imetnik dovoljenja:** Sharda Europe B.V.B.A.,  
Heedstraat 58 1730 Asse Belgija

**Prodaja:** Metrob d.o.o., Začret 20a,  
SI-3202 Ljubecna, Tel.: +386 3 7806 330,  
[www.metrob.si](http://www.metrob.si)

Št. Serije:

Datum izdelave:

Datum izteka veljavnosti:

2 leti od datuma proizvodnje

Vsebina **10 g**



## Način delovanja:

Aktivna sestavina Imidakloprid deluje tako, da se veže na nevronske žuželke. Ta vezava povzroči motnje v prenosu živčnih impulzov, kar je za ciljno žuželko smrtno nevarno.

Mravlje privlačijo hranilne sestavine v vabi. S premikanjem širijo gel in okužijo svoje vrstnike, kar povzroči zastrupitev ob stiku in zaužitju odraslih osebkov.

**Navodila za uporabo:** Upoštevajte navodila za uporabo.

Pred uporabo odstranite vse naravne vire hrane za mravlje (odpadke, ostanke hrane ...) z okuženega območja, da spočudite zaužitje gela.

Če so mravlje prisotne v zaprtih prostorih, postavite gel v kapljicah v bližino poti mravelj, vstopnih točk in njihovih mravljišč.

Če so mravlje prisotne na prostem, postavite gel v kapljicah v mravljišča ali na poti mravelj.

Kadar se le sumi na prisotnost mravelj ali se ta zazna le občasno, je priporočljivo uporabiti gel na pladnju za vabo.

Izdelek je treba uporabiti le na omejenih območjih na površinah, ki se ne čistijo redno, na primer za ali pod hladilnikom, pod kuhinjskim pomivalnim koritom, pod pečico ali grelnikom vode.

Uporabljajte samo na območjih, ki niso izpostavljena potopitvi ali močenju, tj. zaščiteni pred dežjem, poplavamami in vodo za čiščenje.

Med pregledi preverite obdelano območje in po potrebi uporabite nov odmerek gela.

Izdelka ne nanašajte na vpojne površine.

Izdelek uporabljajte umaknjeno od neposredne sončne svetlobe ali virov toplote (npr. ne postavljajte ga pod radiator).

Izogibajte se neprekinjeni uporabi izdelka.

Opazno zmanjšanje števila mravelj se pričakuje v 4 tednih. Učinkovitost je dokazana le proti odraslim delavkam, ne pa tudi proti celotnemu mravljišču.

Če se nadloga kljub upoštevanju navodil na etiketi nadaljuje, se obrnite na strokovnjaka za zatiranje škodljivcev.

Obvestite imetnika dovoljenja, če je zdravljenje neučinkovito.

Zunanji nanos gela v kapljicah se sme izvajati le na utrjenih površinah (ne nanašajte ga na gola tla).

Izdelke uporabljajte v priporočenih odmerkih in intervalih.

Neonikotinoidov ne uporabljajte za nadaljnje obdelave, kadar odpornost zmanjšuje učinkovitost.

Spremljanje problematičnih populacij škodljivcev, da bi odkrili prve spremembe občutljivosti.

Da bi se izognili pojavi odpornosti na katero koli aktivno snov, je treba sredstva z različnimi načini delovanja uporabljati izmenično in se izogibati pogostemu ponavljanju uporabe iste aktivne snovi.

Uporaba biocidnih izdelkov se lahko kombinira z drugimi sanitarnimi ukrepi.

Izdelke je treba vedno uporabljati v skladu s priporočili na etiketi.

**IMDASECT ANTS se priporoča za uporabo v:**

**Domači prostori** (vključno s kuhinjami)

**Prostori za ravnanje z živali:** Obdelava: prehranska industrija, kuhinje, klavnice itd. Skladiščenje: trgovci na drobno z živali, skladišča, skladišča surovin, silosi (razen skladišč za žito) itd. Priprava: restavracije, komercialne kuhinje itd.

**Javne stavbe:** stalno zasedeni prostori, vključno z bolnišničnimi oddelki, hoteli, javnimi kopališči, občinskimi stavbami, cerkvami, dvoranami, kulturnimi domovi, kinodvoranami itd.

**Odmerek za uporabo:**

**Uporaba v zaprtih prostorih:**

- 1 kapljica gela na m<sup>2</sup>. Uporabite največ 1 kapljico gela na kvadratni meter s premerom 1 cm (približno 0,2 g).

**Uporaba na prostem:**

- Na prostem: 1 kapljica gela neposredno na vhod v mravljišče ali 1 kapljica/m na poti mravelj. Uporabite kapljice gela s premerom približno 1 cm (približno 0,2 g).

Izdelek se lahko uporablja neprekinjeno 2 meseca, ne da bi zamenjali neuporabljene vabe. Največ 12 nanosov na leto.

**Ukrepi za zmanjšanje tveganja:** Ne uporabljajte neposredno na živilih, krmi ali pijači ali v njihovi bližini ter na površinah ali pripomočkih, ki so lahko v neposrednem stiku z živali, krmo, pijačo in živino/hišnimi živalmi. Izogibajte se izpustu v okolje.

**Odstranjevanje:** Odstranjevanje embalaže/vsebine na varen način in v skladu z nacionalno zakonodajo. EWC: 200119 - Evropska oznaka odpadkov: pesticidi (samo varnostni list). EWC 150110 - Evropska oznaka za odpadke: embalaža, ki vsebuje ostanke nevarnih snovi ali je onesnažena z njimi (samo varnostni list). Neuporabljenega izdelka ne izpuščajte na tla, v vodotoke, cevi (umivalnik, stranišče ...) ali v odtoke. Neuporabljen izdelek, njegovo embalažo in vse druge odpadke odstranite v skladu z lokalnimi predpisi.

**Skladiščenje:**

Ne shranjujte v bližini hrane, pijače in krme za živali. Izdelek je treba hraniti umaknjen od svetlobe. Rok uporabnosti: 24 mesecev. Hranite zunaj dosega otrok in ne-ciljnih živali/hišnih živali.

**Prva pomoč:**

Če je potreben zdravniški nasvet, imejte pri roki embalažo ali etiketo izdelka.

**PRI STIKU S KOŽO:** umijte kožo z vodo. Če se pojavijo simptomi, pokličite CENTER ZA ZASTRUPITVE ali zdravnika. **PRI STIKU Z OČMI:** če se pojavijo simptomi, sperite z vodo. Odstranite kontaktne leče, če so prisotne in jih je mogoče odstraniti. Pokličite CENTER ZA ZASTRUPITVE ali zdravnika. **PRI ZAUŽITJU:** če se pojavijo simptomi, pokličite CENTER ZA ZASTRUPITVE ali zdravnika. **PRI VDIHAVANJU:** se ne uporabljajte.

Ta biocidni izdelek vsebuje imidakloprid, ki je nevaren za čebele.

**POMEMBNO: INSEKTICIDE UPORABLJAJTE PREVIDNO. PRED UPORABO PREBERITE ETIKETO.**

Upoštevajte uporabe, odmerke, pogoje in previdnostne ukrepe na embalaži, ki so bili določeni na podlagi značilnosti izdelka in uporabe, za katero je priporočen. Obdelavo je treba opraviti v skladu z dobro prakso, pri čemer na lastno odgovornost upoštevajte vse posebne dejavnike, ki so lahko vključeni in na katere nimamo vpliva (uporabljeni materiali, pogoji uporabe, mešanica proizvodov itd.).

Proizvajalec jamči za kakovost svojih izdelkov, ki se prodajajo v originalni embalaži.

**Stavek o nevarnosti:**

H411- Strupeno za vodne organizme, z dolgotrajnimi učinki.

**Previdnostni stavki:**

P273- Preprečiti sproščanje v okolje.

P391- Prepreči razlito tekočino.

P501- Odstraniti vsebino/posodo v skladu z nacionalno zakonodajo.

Izdelek vsebuje grenčico.

**Upoštevajte navodila, da se izognete nevarnostim za ljudi in okolje.**

PEDV-G68N-F904-U6N9

